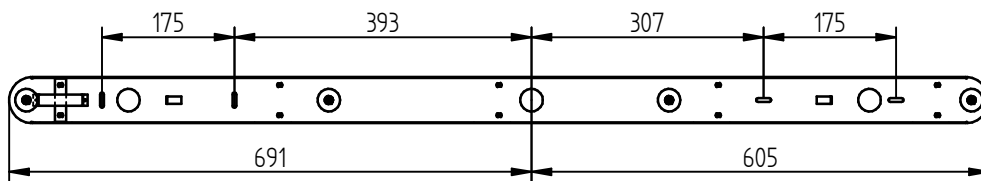
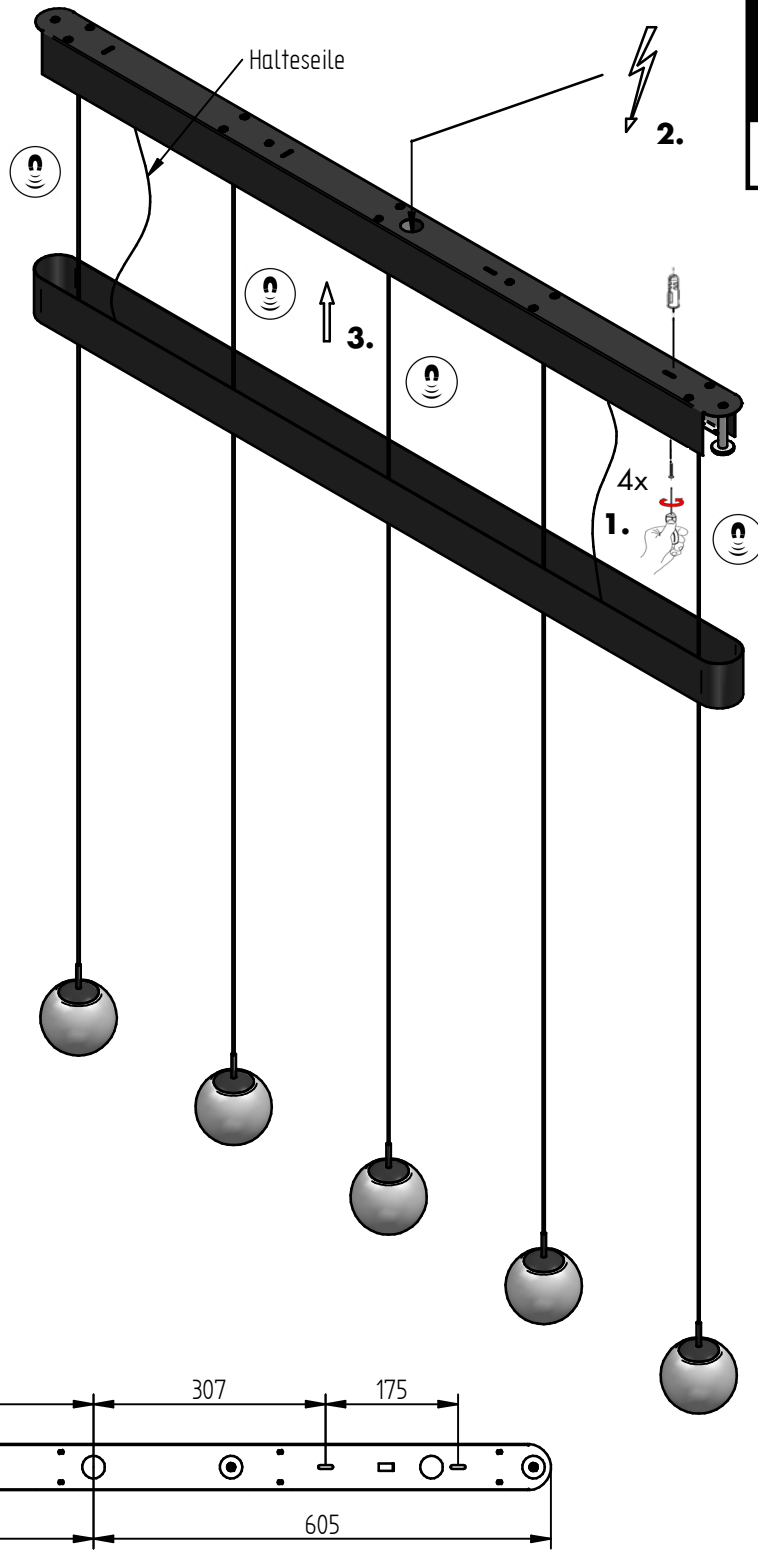
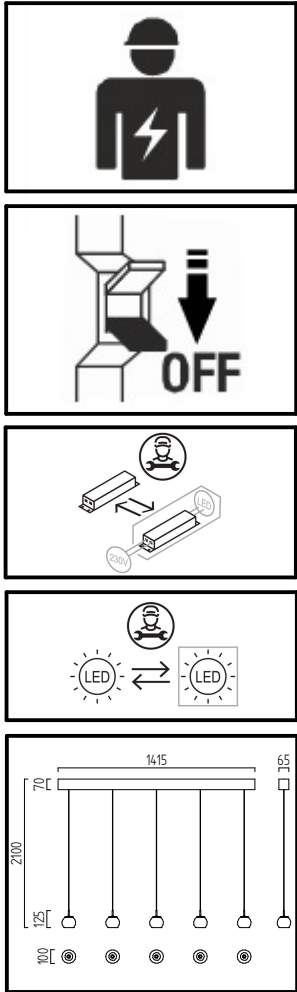


# BONO

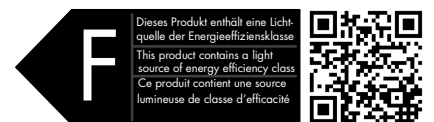
56/2501.xx



Points de collecte sur [www.quefairedemesdechets.fr](http://www.quefairedemesdechets.fr)

Bitte beachten Sie unsere allgemeinen Hinweise !  
 Please observe our general information !  
 Nous vous prions d'observer nos instructions générales !  
 Observe por favor nuestra información general !

Bei der Verstellung der Höhe im eingeschalteten Zustand kann es technisch bedingt zu einem leichten Flackern der Leuchte kommen. Dies stellt keinen Mangel dar und führt nicht zu einer Beschädigung der Leuchte.



[www.helestra.de/installation](http://www.helestra.de/installation)

# Bedienungsanleitung Rollenlift

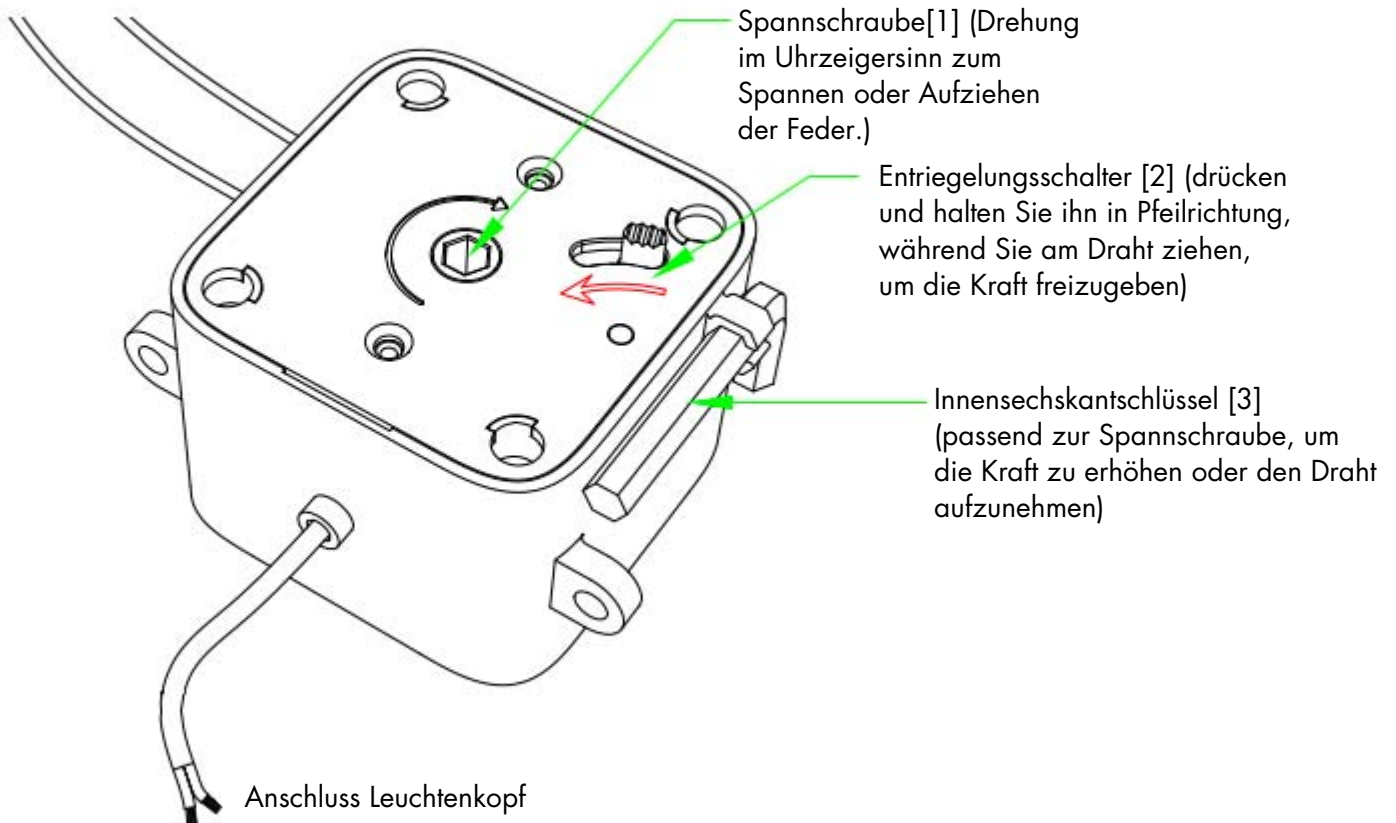


Die Rollen sind immer vom Werk aus voreingestellt, so dass der maximale Bereich und der komfortabelste erreicht werden kann.

Wenn es Einstellungen benötigt, die davon abweichen oder es Nachjustierungen geben sollte, ist wie folgt vorzugehen.

- Sollten die Leuchtenköpfe nicht weit genug nach oben zu schieben gehen, muss die Spannschraube [1] nachgedreht werden. Dafür liegt ein Innensechskantschraubendreher [3] bei.
- Sollten die Leuchtenköpfe nicht weit genug nach unten zu ziehen gehen, muss der Entriegelungsschalter [2] betätigt werden.

Anschluss Driver



Bitte beachten Sie unsere allgemeinen Hinweise !  
Please observe our general information !  
Nous vous prions d'observer nos instructions générales !  
Observen por favor nuestra información general !



[www.helestra.de/installation](http://www.helestra.de/installation)

**Helestra Leuchten GmbH**

An den Breiten 7, 01454 Leppersdorf, Deutschland/Germany

**[www.helestra.de](http://www.helestra.de)**