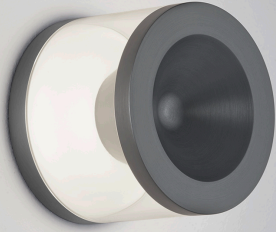


PORO



| | |
|-------------|---------------|
| Typ | Wandleuchte |
| Artikel Nr. | 18/2715.80 |
| GTIN (EAN) | 4022671122009 |

Beschreibung

Die filigranen Decken-Aufbauleuchten der Serie PORO kombinieren ein homogenes dekoratives Licht im klaren Glaszylinder mit einem lichtstarken Downlight im Inneren der Leuchte.

Das indirekte Licht der Wandleuchte wird über den weissen Reflektor im inneren der Leuchte sanft und gleichmäßig im Raum verteilt.

PORO, Wandleuchte, titangrau eloxiert, LED austauschbar durch Fachkraft, indirekt, IP20

Material und Maße

| | |
|----------|----------------------------|
| Farbe | titangrau eloxiert |
| Material | Aluminium + Acrylglas klar |
| Maße | D 100 mm x H 80 mm |
| Gewicht | 0 kg |

Licht- und Elektrotechnik

| | |
|--|----------------------------------|
| Leuchtmittel | LED austauschbar durch Fachkraft |
| Steuerung | dimmbar Phasenan/abschnitt |
| Systemleistung | 7 W |
| Netto | 490 lm (Leuchte/netto) |
| Brutto | 780 lm (LED-Modul/brutto) |
| Lichtfarbe | 2.700 K |
| CRI | 90-100 |
| Lichtaustritt | indirekt |
| Schutzart | IP20 |
| Schutzklasse | 1 |
| Produktart gemäß EU 2019/2015 und EU 2019/2020 | umgebendes Produkt |
| Lichtquelle | E |

